





Confagricoltura partecipa ad Expo per comunicare l'agricoltura come elemento essenziale dell'economia nazionale ed internazionale, coerente con lo spirito e il linguaggio dell'Esposizione Universale.

Confagricoltura presenta il connubio tra agricoltura ed arte come parte di un unico universo per la valorizzazione dell'Italian Style.

Crea servizi utili e innovativi per soddisfare le imprese italiane, per consolidare e sviluppare le attività di internazionalizzazione.



## EXPO PRIMA

Eventi di avvicinamento ad Expo su tutto il territorio italiano  
Mostra Fotografica  
Eventi territoriali tematizzati



## EXPO IN

Presenza ad Expo 2015 con differenti possibilità (spazio espositivo di 190 mq, ufficio di rappresentanza di 40 mq), eventi presso l'Auditorium di Palazzo Italia, installazione permanente multimediale – cubo – all'ingresso di Padiglione Italia



## FUORI EXPO

Eventi presso la Vigna di Leonardo  
Convegni scientifici  
Incontri B2B  
Incoming agroalimentare e florovivaistico  
Pacchetti turistici ed enogastronomici  
Progetto Demo Field



EXPO IN

Done

32:46



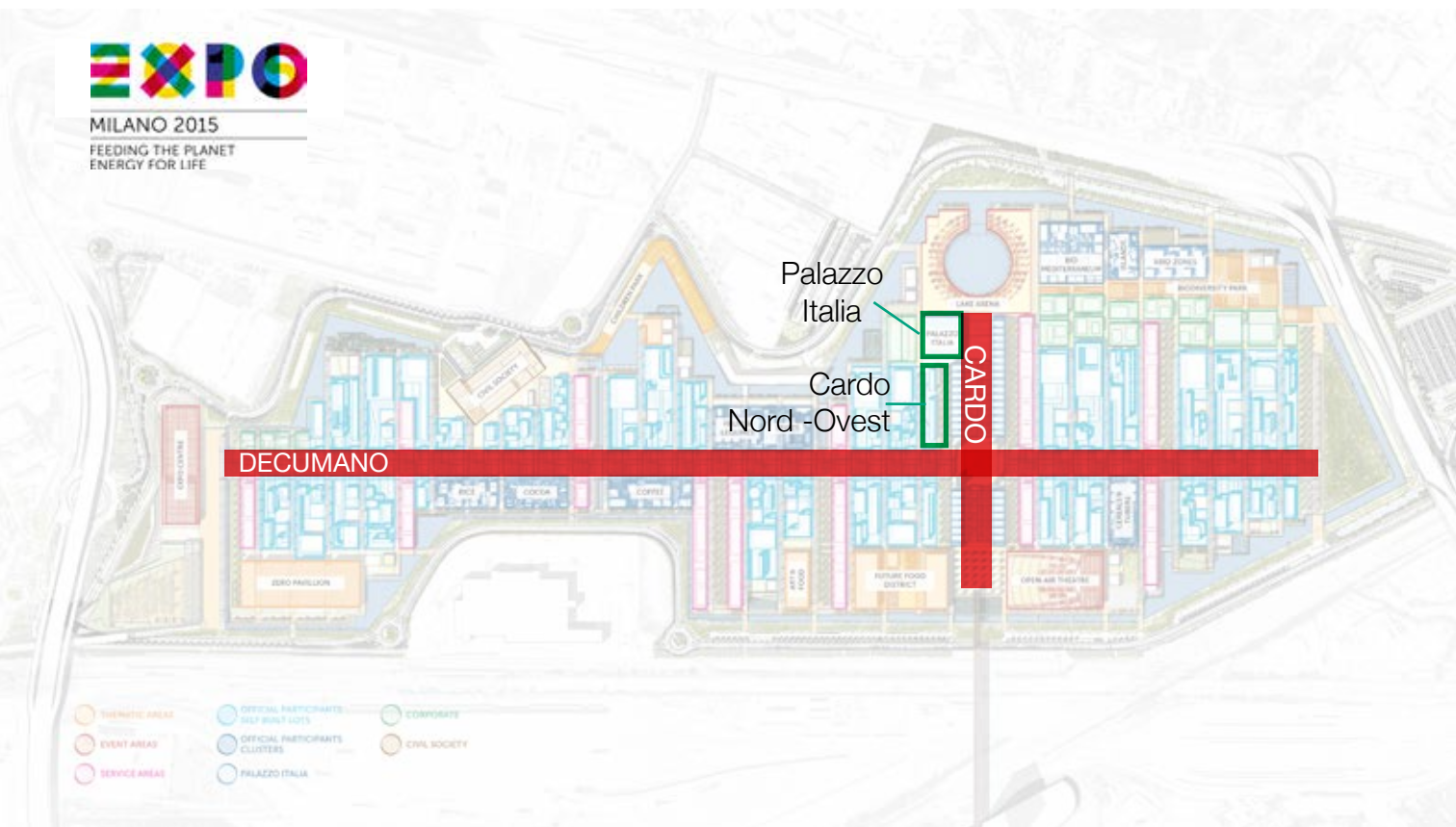
-16:46



# ESPOSIZIONE UNIVERSALE



MILANO 2015  
FEEDING THE PLANET  
ENERGY FOR LIFE



20 milioni circa i visitatori attesi  
70% visitatori italiani  
30% visitatori provenienti da altri paesi

1,5 milioni è la stima di stranieri che verranno in Italia appositamente per l'Expo





Il Padiglione Italia è un elemento di straordinaria attrazione per tutti i visitatori.

L'Italia è rappresentata a Palazzo Italia con una superficie di 12.000 mq.

**Confagricoltura**  
è Sponsor Ufficiale  
di Palazzo Italia





## CUBO MULTIMEDIALE A PALAZZO ITALIA

Posizionato al piano terra di Palazzo Italia, il cubo multimediale è il supporto su quale Confagricoltura, con i propri contributi, rappresenta l'agricoltura come opera d'arte, in linea con il concept creativo dell'Esposizione Universale.

### **35.000 € a settimana**

Inserimento logo nel video Confagricoltura (continuo)

### **15.000 € a settimana**

Inserimento logo nel video Confagricoltura (frame di chiusura video)

### **25.000 € a settimana** variabile in funzione di tipologia/durata

Inserimento Spot promozionale a rotazione

### **15.000 € a settimana**

Pop-Up del logo con frequenza di passaggio a intervalli

*Tutti i prezzi indicati sono esclusi di IVA*



Photos



Album



- 1. Assema di Confagricoltura
- 2. Forum Agriturist
- 3. Sindacato Pensionati (nel foyer)



**DISPONIBILE**



- Convegno Biotecnologie (mattina)
- Convegno Anga (pomeriggio)



**DISPONIBILE**



**DISPONIBILE**

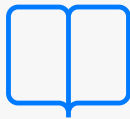


- Convegno OMA-G140





# AUDITORIUM



260 m<sup>2</sup>

228 posti

Sala attrezzata con monitor

Regia

Su richiesta  
servizio interpretariato

Allestimenti esclusi

**25.000 €**

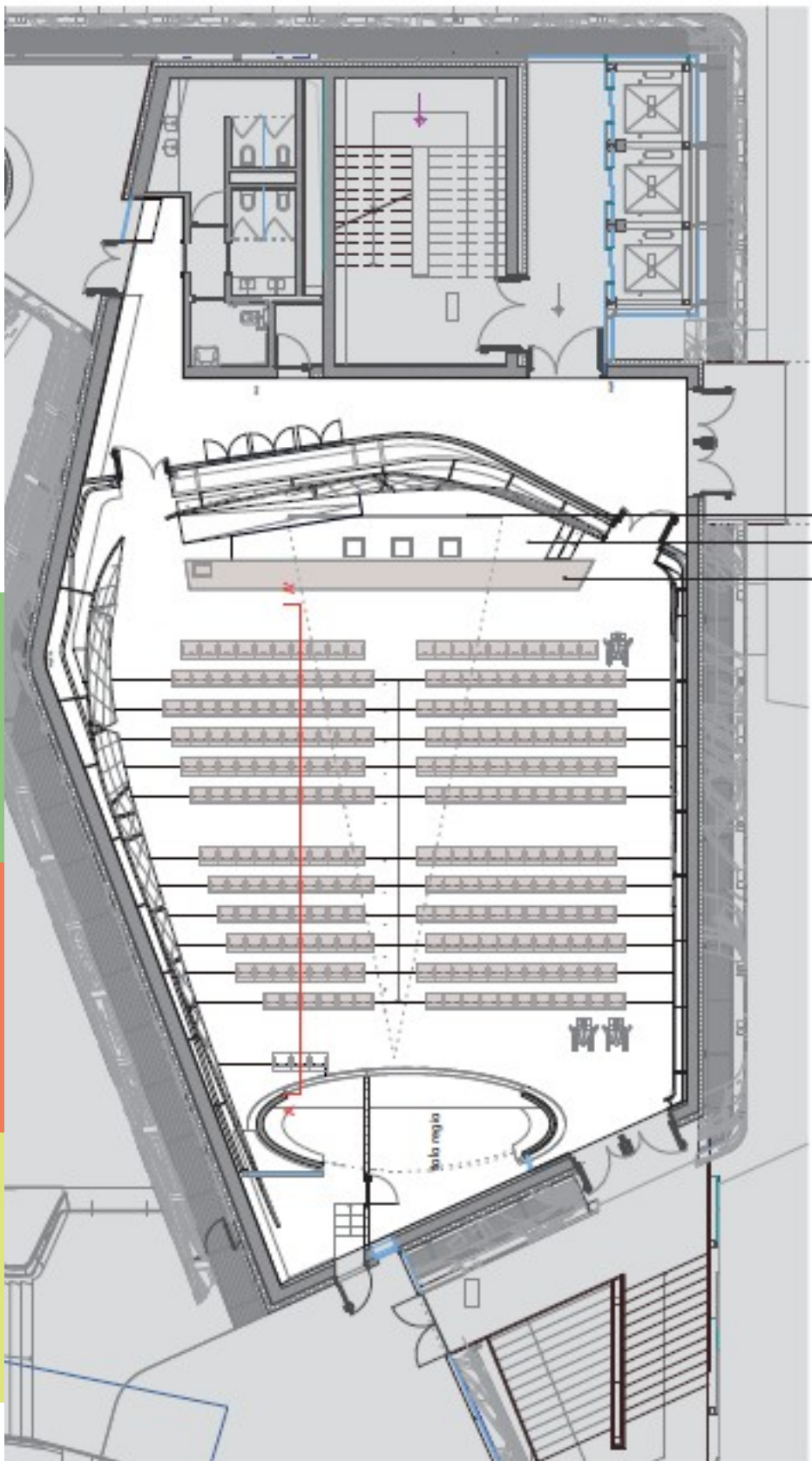
Evento Auditorium  
(giornata intera) + Foyer

**12.000 €**

Evento mattinata o  
pomeriggio (circa 4 h) +  
Foyer

**5.000 € -15.000 €**

Sponsor dell'evento



Tutti i prezzi indicati sono esclusi di IVA

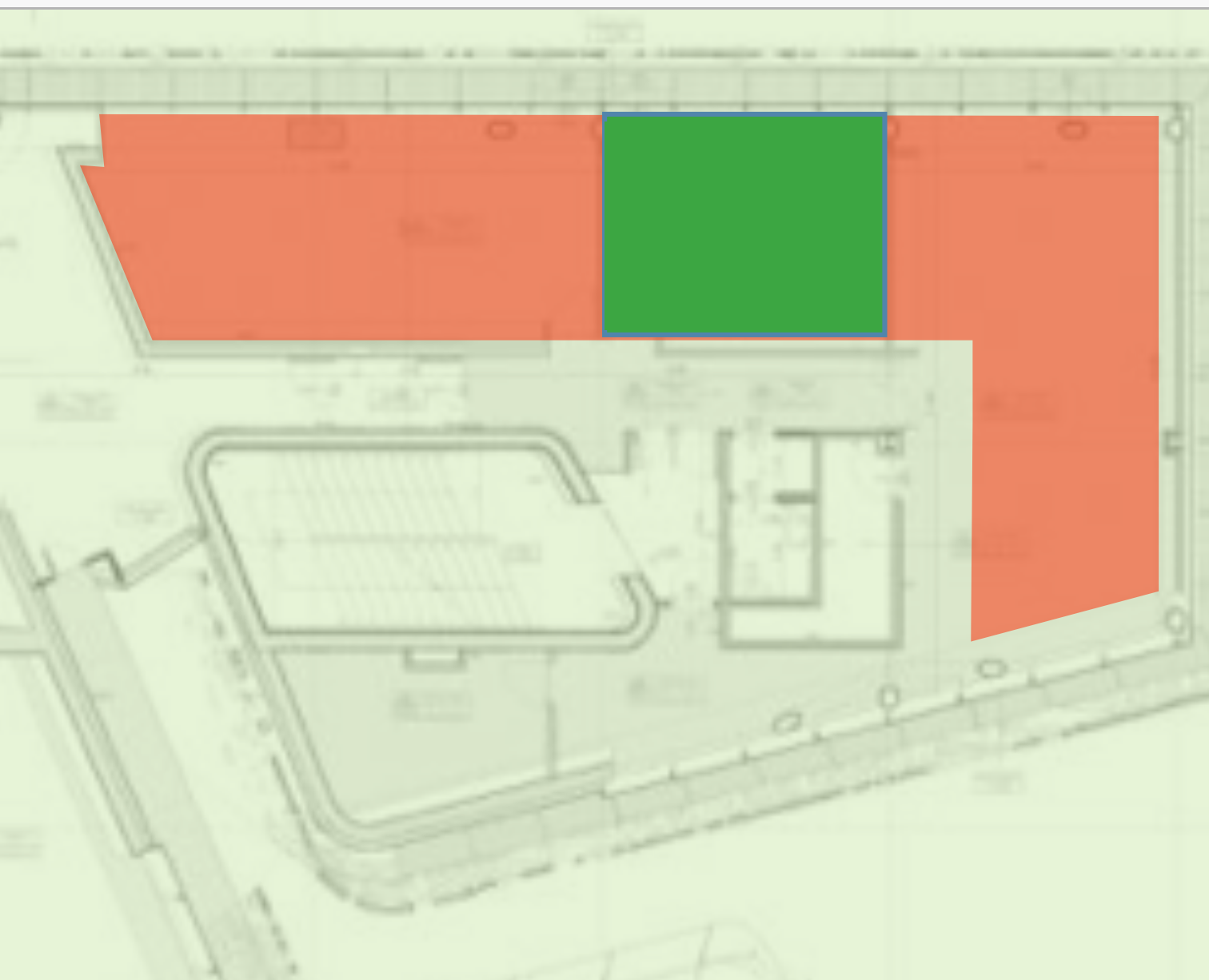


3D





## UFFICIO DI RAPPRESENTANZA



### 600 € utilizzo/affitto ufficio

Costo al giorno (con eventuale possibilità di frazionamento per un minimo di tre ore)  
Il costo comprende: allestimento base, linea Wi-Fi, linea telefonica, fotocopiatrice.

 Uffici  
140 m<sup>2</sup>

 Confagricoltura  
40 m<sup>2</sup>

*Tutti i prezzi indicati sono esclusi di IVA*



3D



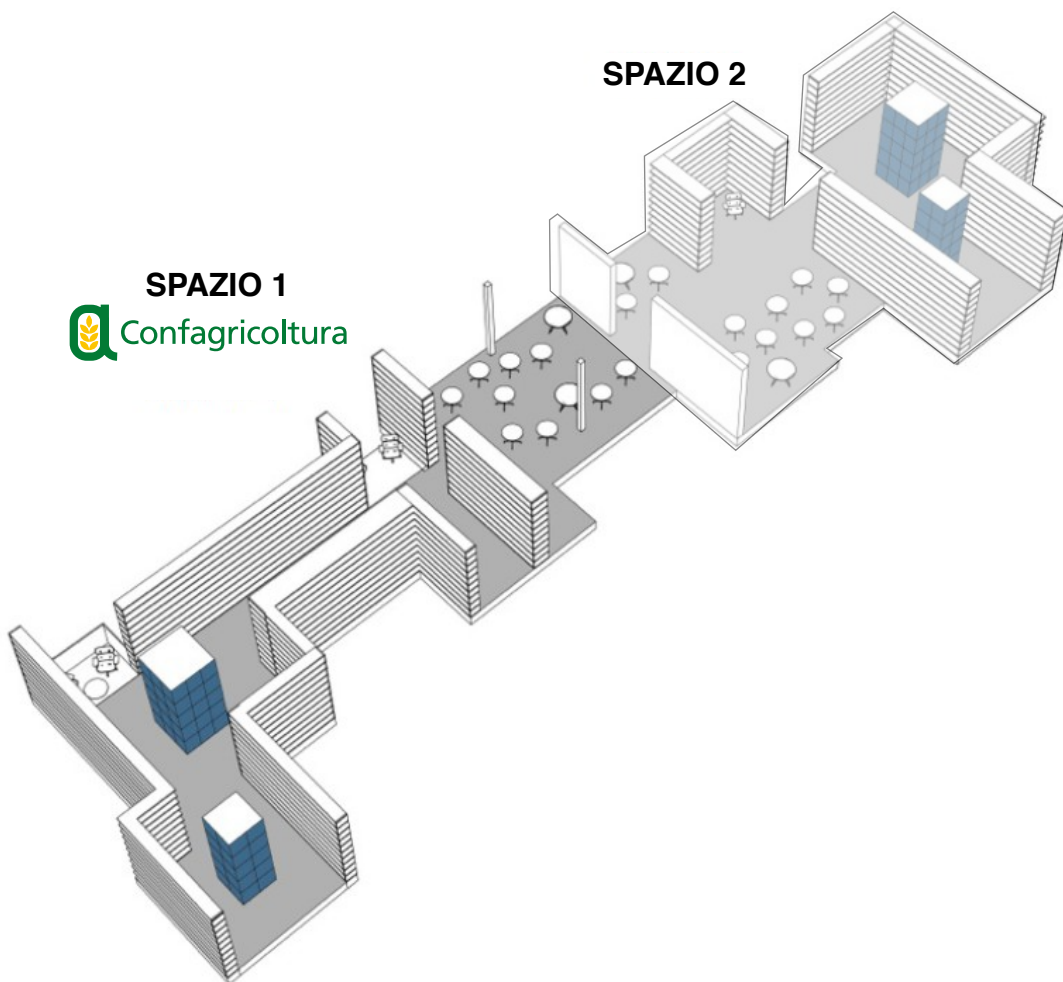


## SPAZIO ESPOSITIVO CARDO NORD OVEST



“Convivio” è il luogo dove “vivere insieme”, immersi nel mondo e nelle storie. È un luogo di condivisione, di eventi, di scambio e incontro. Uno spazio per l’approfondimento, la cultura, l’arte.

Un format espositivo semplice (allestimento veloce) che raccoglie contenuti eterogenei e li trasferisce al visitatore in modo immediato, comprensibile e spettacolare.

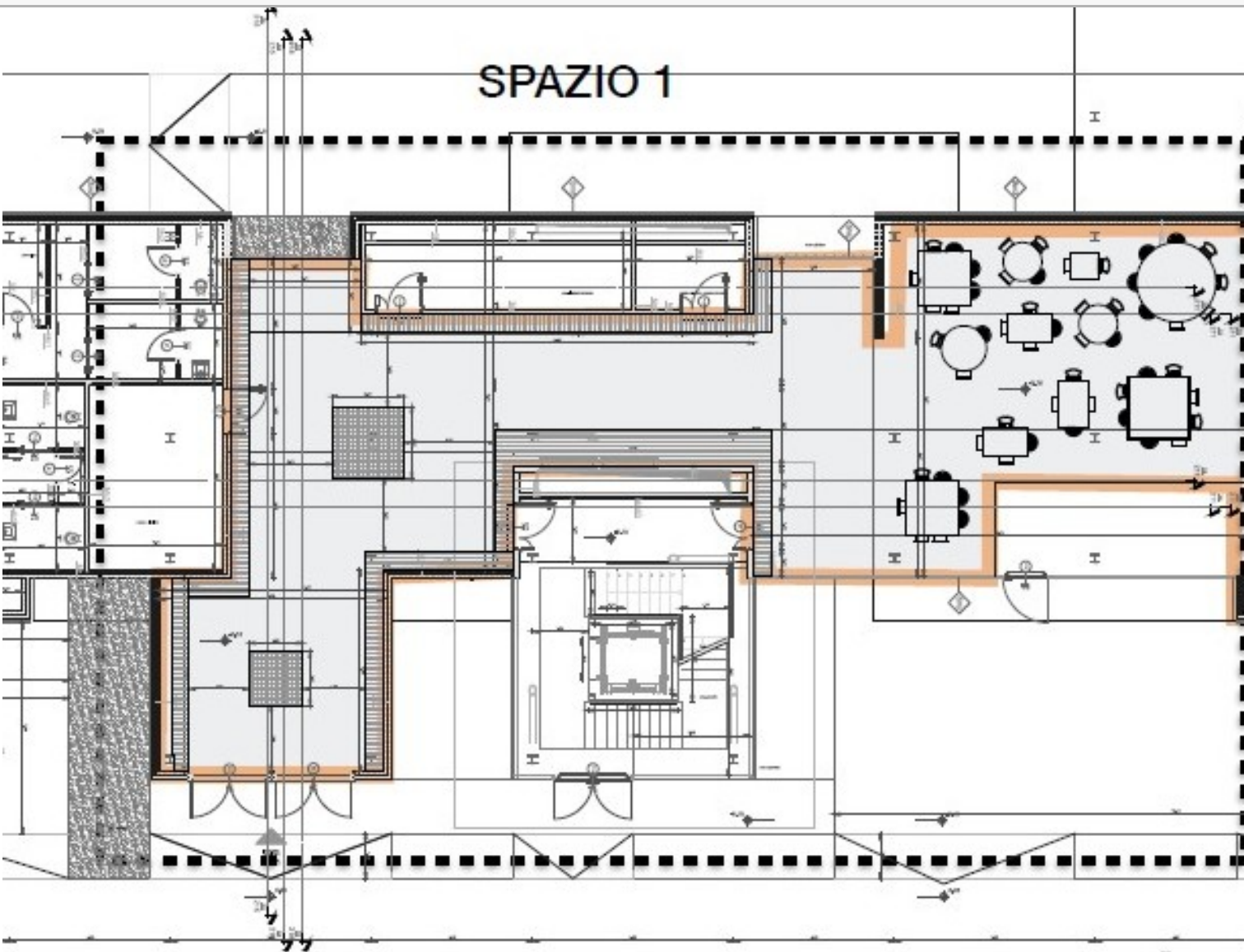


3D





🔍 SPAZIO ESPOSITIVO CARDO NORD OVEST



Dal 4 al 12 settembre NON PIÙ DISPONIBILE  
Dal 18 al 24 settembre

**90.000 €**

**Utilizzo spazio per una settimana**

Affitto spazio 1, inserimento contributi video, esposizione prodotti,  
allestimento di base incluso

Tempi di allestimento e disallestimento 6 h circa

*Tutti i prezzi indicati sono esclusi di IVA*



3D



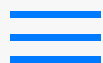


Il format espositivo di “Convivio” si sviluppa su due assi:

Lo spazio che si sviluppa in VERTICALE “Italian Gallery” è il luogo dell’approccio individuale, il luogo dedicato al sapere, alla cultura e all’approfondimento.

Lo spazio che si sviluppa lungo l’asse ORIZZONTALE “Italian Convivium” è il luogo del “fare”, ma anche il luogo della socialità, dello scambio e del contatto tra individui.





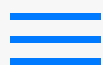
# ITALIAN GALLERY - IL SAPERE

Edit



Nella "Italian Gallery" è possibile esporre contenuti fotografici, video, testi, libri e pubblicazioni, ovvero tutti quei documenti che contribuiscono ad aumentare il "Sapere" dei visitatori.





# ITALIAN CONVIVIUM - IL FARE

Edit



Lo spazio in orizzontale, con i suoi tavoli e sedie, invita alla socialità e alla condivisione.

Le superfici d'appoggio possono essere utilizzate come spazi fisici (incontri, presentazioni, B2B, B2C etc.) e come spazi virtuali per presentare contenuti video, grazie a sistemi di videoproiezione.





## CUBO MULTIMEDIALE

### **35.000 € a settimana**

Inserimento logo nel video Confagricoltura (continuo)

### **15.000 € a settimana**

Inserimento logo nel video Confagricoltura (frame di chiusura video)

### **25.000 € a settimana** variabile in funzione di tipologia/durata

Inserimento Spot promozionale a rotazione

### **15.000 € a settimana**

Pop-Up del logo con frequenza di passaggio a intervalli

## AUDITORIUM

### **25.000 €**

Evento Auditorium (giornata intera) + Foyer. Allestimenti esclusi

### **12.000 €**

Evento mattinata o pomeriggio (circa 4 h) + Foyer. Allestimenti esclusi

### **5.000 € -15.000 €**

Sponsor dell'evento

## UFFICI DI RAPPRESENTANZA

### **600 €**

Costo al giorno (con eventuale possibilità di frazionamento per un minimo di tre ore). Il costo comprende: allestimento base, linea Wi-Fi, linea telefonica, fotocopiatrice

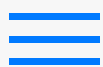
## SPAZIO CARDO NORD OVEST

### **90.000 €**

Utilizzo spazio per una settimana. Affitto spazio 1, inserimento contributi video, esposizione prodotti, allestimento di base incluso



EVENTI/CONVEGNI  
DI AVVICINAMENTO AD EXPO  
GIOVANI DI CONFAGRICOLTURA ANGA



# EVENTI/CONVEGNI DI AVVICINAMENTO AD EXPO GIOVANI DI CONFAGRICOLTURA ANGA

Edit

FRONTIERE DEL  
PACKAGING  
ALIMENTARE

28 Ottobre 2014  
Cibus tech

AGRICOLTURA DI  
PRECISIONE E USO  
SOSTENIBILE DELLE  
RISORSE

15 Novembre 2014 Alba

I PRODOTTI TIPICI: UNA  
CONTRADDIZIONE  
O UNA SPERANZA  
PER L'AGRICOLTURA  
E IL MADE IN ITALY  
AGROALIMENTARE?

15 Gennaio 2015 Altamura  
(BA)

LA NUOVA AZIENDA  
AGRICOLA TRA  
PRODUZIONE  
E TERRITORIO:  
SALVAGUARDIA  
DELL'AMBIENTE, ENERGIA  
E RUOLO SOCIALE  
DELL'AGRICOLTURA

3 Febbraio 2015 Catania

LA SFIDA DEI SISTEMI  
TECNOLOGICI: LA  
TRACCIABILITÀ DELLA  
FILIERA VITE-VINO

Marzo 2015 Firenze

"FOOD PRINT":  
L'IMPRONTA AMBIENTALE  
DEGLI ALIMENTI

Aprile 2015 Venezia





EVENTI TERRITORIALI  
DI AVVICINAMENTO AD EXPO



Sono stati individuati e sviluppati cinque temi di interesse su cui articolare gli eventi. I temi generano interesse e sono dei contenitori per più attori, assicurano visibilità e attrattività commerciale:

TERRITORIO E ENOGASTRONOMIA

DONNA

TECNOLOGIA E SVILUPPO

INTERNAZIONALIZZAZIONE

CULTURA E TERRITORIO

## FORMAT EVENTI

I lavori sono articolati in:

Case histories

Showcooking secondo settori di appartenenza (isole regionali del gusto/degustazioni)

B2B

## OPPORTUNITÀ PER SPONSOR

Promuovere i prodotti e servizi aziendali dei soci confederali tramite B2B. Raggiungere un target ben definito in modo capillare creando opportunità di business tra operatori e aziende

## COMUNICAZIONE

# EXPO ANCH'IO, IL RACCONTO DELLA TERRA È UN CAPOLAVORO TUTTO DA SCOPRIRE

I materiali visivi ed il setup dell'evento sono quelli di un viaggio attraverso le forme artistiche dell'agricoltura. L'agricoltura produce opere d'arte.





# Album

Edit



Territorio ed Enogastronomia



Tecnologia e Sviluppo



Donna



Internazionalizzazione



Cultura e Territorio



Photos



Album



# < Search



## Territorio ed Enogastronomia

15.000 €

Il prezzo indicato è escluso di IVA

**INSTALL**

★★★★★ (53,362)

Details

Reviews

Related

Il territorio da scoprire tramite le sue eccellenze e l'agriturismo come espressione di tali eccellenze.

<b>LOCATION</b>	Da definire
<b>DATA</b>	Settembre
<b>PROGRAMMA</b>	INTRODUZIONE (min 5) CASE HISTORY (min 45) di agriturismi e casi di eccellenze nel territorio SHOWCOOKING format convivio B2B (min 45)
<b>FORMAT CONVIVIO</b>	L'agriturismo come modello di valorizzazione del territorio e di riscoperta delle tradizioni ed eccellenze enogastronomiche.
<b>OPPORTUNITÀ</b>	Raggiungere il target del settore agroalimentare, del settore turistico.



Featured



Top Charts



Near Me



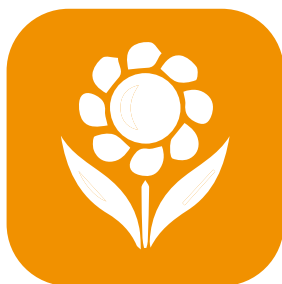
Search



Updates



# < Search



## Donna

15.000 €

Il prezzo indicato è escluso di IVA

**INSTALL**

★★★★★ (53,362)

Details

Reviews

Related

Mostra fotografica che parla dell'imprenditoria femminile, dell'agricoltura e della bellezza della natura.

<b>LOCATION</b>	Palazzo della Valle
<b>DATA</b>	22 aprile 2015
<b>PROGRAMMA</b>	INTRODUZIONE (min 5) CASE HISTORY di imprenditrici MOSTRA APERITIVO B2B (min 45)
<b>MOSTRA</b>	Esposizione fotografica dal 22 al 26 aprile che omaggia e racconta la figura femminile.
<b>OPPORTUNITÀ</b>	Raggiungere il target imprenditoriale.



Featured



Top Charts



Near Me



Search



Updates



# < Search



## Tecnologia e Sviluppo

15.000 €

Il prezzo indicato è escluso di IVA

**INSTALL**

★★★★★ (53,362)

Details

Reviews

Related

Progresso tecnologico, innovazione, sviluppo sostenibile come strumenti fondamentali dell'impresa.

<b>LOCATION</b>	H-Farm
<b>DATA</b>	Da definire
<b>PROGRAMMA</b>	INTRODUZIONE (min 5) CASE HISTORY (min 45) SHOWCOOKING B2B (min 45)
<b>FORMAT CONVIVIO</b>	Case history di aziende di successo nel settore delle tecnologie.
<b>OPPORTUNITÀ</b>	Possibilità di raggiungere un target orientato all'innovazione tecnologica e particolarmente sensibile al tema ambiente.



Featured



Top Charts



Near Me



Search



Updates



# < Search



## Internazionalizzazione

15.000 €

Il prezzo indicato è escluso di IVA

**INSTALL**

★★★★★ (53,362)

Details

Reviews

Related

Case history di internazionalizzazione di successo. Storie di aziende che hanno fatto dell'export una valida opportunità di business aprendosi a nuovi mercati.

<b>LOCATION</b>	Da definire
<b>DATA</b>	Da definire
<b>PROGRAMMA</b>	INTRODUZIONE (min 5) CASE HISTORY (min 45) SHOWCOOKING isole regionali del gusto/degustazioni (min 45) B2B (min 45) CHIUSURA (min 5)
<b>FORMAT CONVIVIO</b>	Le eccellenze delle aziende che hanno incrementato la produttività realizzando delle valide operazioni di export nei vari settori produttivi.
<b>OPPORTUNITÀ</b>	Possibilità di raggiungere buyers internazionali ed aziende agroalimentari e florovivaistiche.



Featured



Top Charts



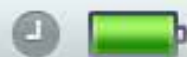
Near Me



Search



Updates



< Search



# Cultura e Territorio

15.000 €

Il prezzo indicato è escluso di IVA

**INSTALL**

★★★★★ (53,362)

Details

Reviews

Related

Il Castello di Malpaga come cornice per un evento che raggruppa le storie dei prodotti di tutta Italia. Una rassegna dei prodotti del settore agroalimentare e non solo.

<b>LOCATION</b>	Castello di Malpaga, Bergamo
<b>DATA</b>	6 aprile 2015
<b>PROGRAMMA</b>	INTRODUZIONE B2B
<b>FORMAT-FIERA</b>	Esposizione di prodotti del settore agroalimentare e vitivinicolo.
<b>OPPORTUNITÀ</b>	Contattare aziende operanti nel settore agroalimentare.



Featured



Top Charts



Near Me



Search



Updates



## **COSTO PER SINGOLO EVENTO**

**15.000 €**

Brochure aziendale inserita nella documentazione distribuita ai partecipanti; inserimento brand nella scenografia retropalco, cartellonistica, cartellina convegno; corner per attività promozionali, speech opportunities, inserimento n.1 banner a rotazione sul sito Confagricoltura con link su landig pages per due settimane, n.2 redazionali su Mondo Agricolo, periodico di Confagricoltura.

*Tutti i prezzi indicati sono esclusi di IVA*



EVENTI  
INTERNAZIONALIZZAZIONE



< Album

# EVENTI INTERNAZIONALIZZAZIONE VIGNA DI LEONARDO

Select



Evento  
Florovivaistico



Evento  
OCM Vino



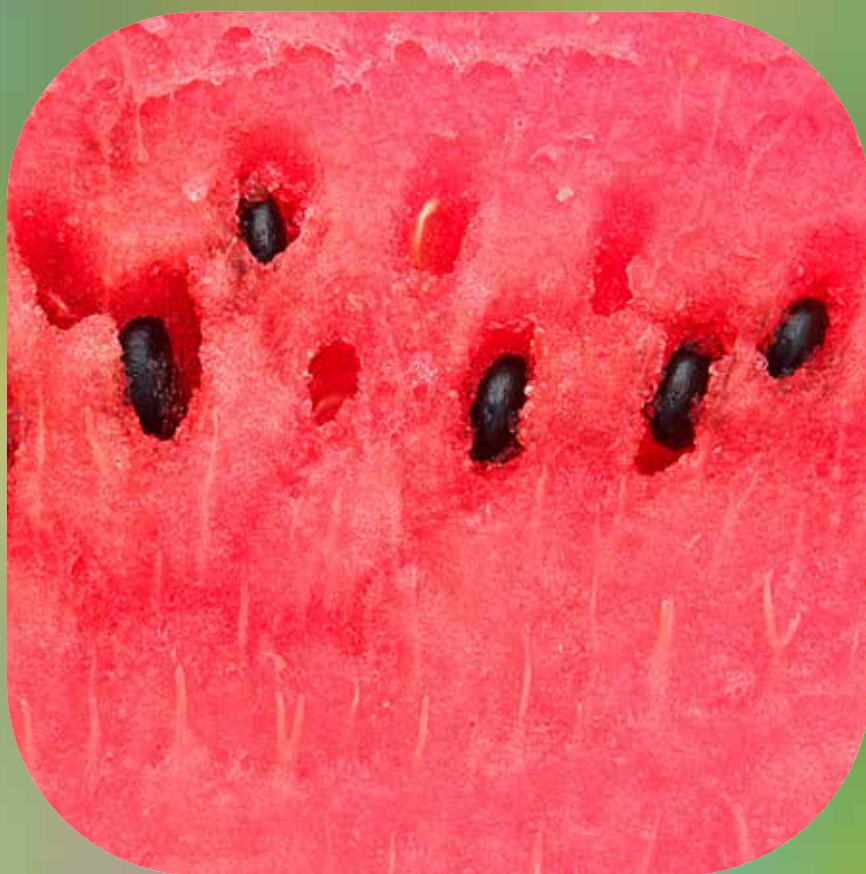
Evento  
Agroalimentare



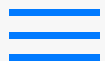
Photos



Album



PROGETTI  
DEMO FIELD E DEMO FARM



Nell'ambito di Expo 2015 è stata sviluppata una partnership tra Confagricoltura e Parco Tecnologico Padano (PTP).

## Cosa & Come

Un'iniziativa rivolta a chi opera nel settore dell'agroalimentare, un'occasione di approfondimento scientifico e di conoscenza di tecniche agricole innovative. L'obiettivo è la promozione dell'utilizzo razionale ed efficiente delle risorse, lavorando sull'acqua come elemento centrale nell'aumento di efficienza in agricoltura, attraverso due progetti, due iniziative di efficienza agricola:

Demo Field

Demo Farm

## Chi

I destinatari dell'iniziativa sono coloro i quali intendono valorizzare il proprio terreno attraverso tecniche all'avanguardia.

## A chi si rivolge l'iniziativa

Istituzioni

Aziende di vari settori

Industria trasformazione

Università

Centri di Ricerca

Visitatori

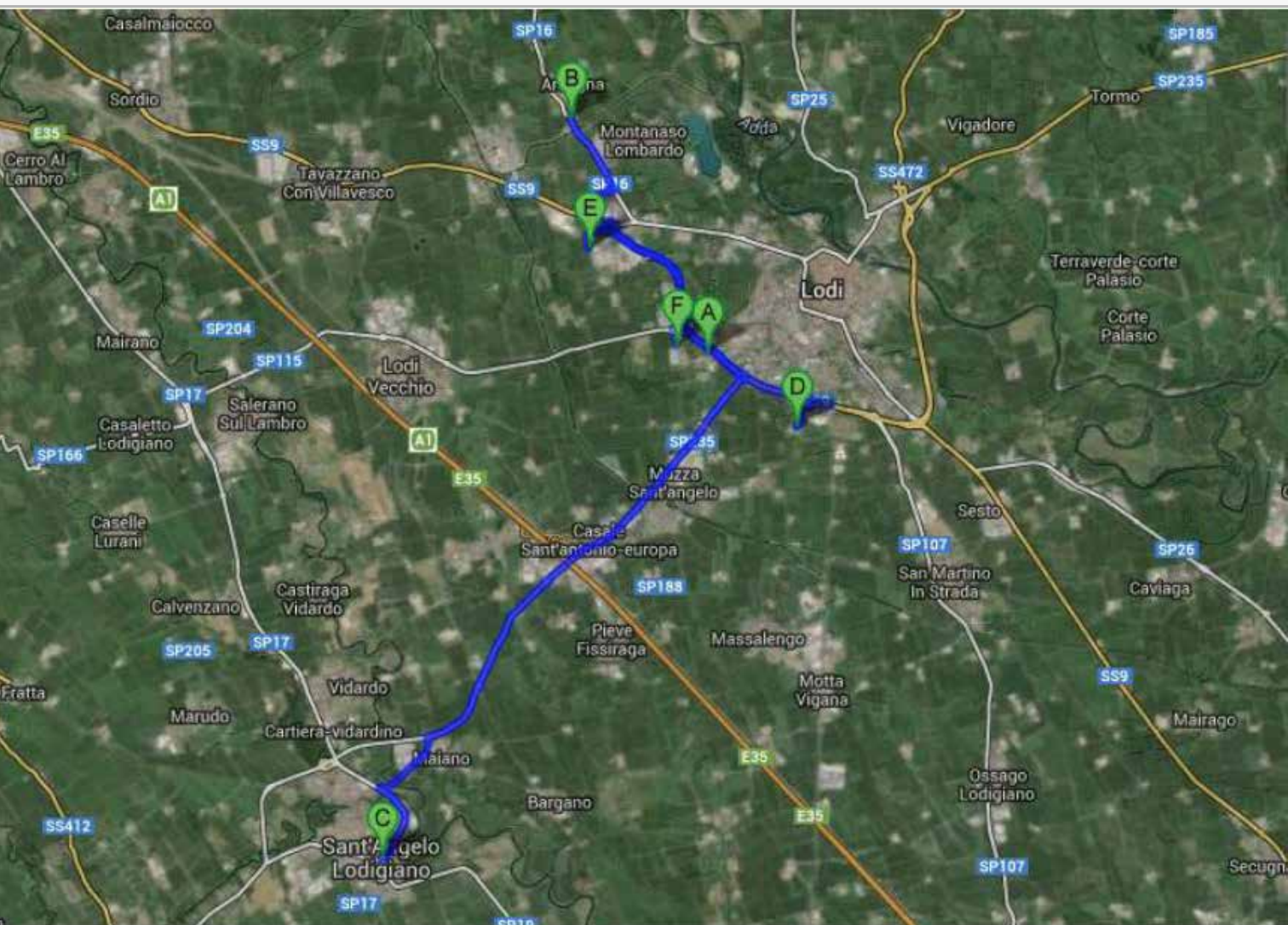
## Opportunità

Possibilità di sponsorizzare, e/o esporre, e/o vendere prodotti presso l'area allestita del PTP.





## CENTRI DI RICERCA DEL TERRITORIO

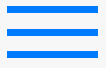


- A. Parco Tecnologico Padano (Lodi)
- B. Centro Ricerche Orticoltura CRA-ORT – 7.5 Km dal PTP
- B. Stazione Sperimentale Frutticoltura UNIMI – 6.8 Km dal PTP
- C. Fondazione Morando Bolognini CRA cerealicoltura – 12 Km dal PTP
- D. Cascina Baroncina CRA-FLC – 3 Km dal PTP
- E. Centro Congressi - Lodinnova – 4 Km dal PTP
- F. Università di Milano sede di Lodi – 0,5 Km dal PTP



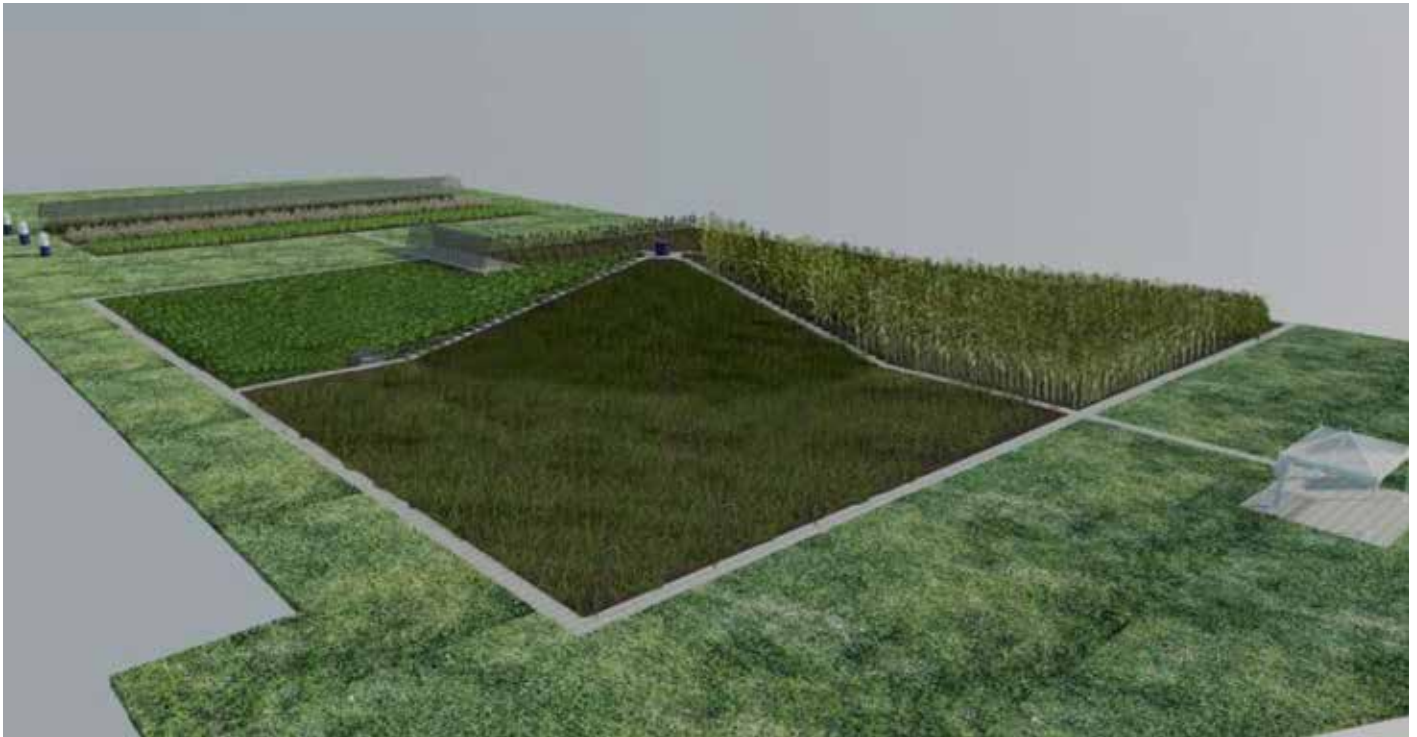
3D





# RENDERING DEMO FIELD

Edit





VIGNA DI LEONARDO

[Album](#)

# VIGNA DI LEONARDO

[Select](#)

## CASA DEGLI ATELLANI

Casa degli Atellani è un palazzo quattrocentesco risalente all'epoca di Ludovico il Moro. E' situato a pochi passi dalla Chiesa di Santa Maria delle Grazie, dove è esposto uno dei dipinti più famosi di Leonardo da Vinci, l'Ultima Cena, detto anche "Il Cenacolo".

Il Palazzo, che divenne celebre per le feste organizzate, descritte anche in molte cronache dell'epoca, che riunivano le maggiori personalità della corte sforzesca, risale all'epoca di Ludovico il Moro. Dopo molti passaggi di proprietà nei secoli, giunse in mano alla famiglia Conti che nel 1922 fece restaurare il palazzo dall'architetto Piero Portaluppi, il quale ne modificò l'aspetto riportando così alla luce parte degli affreschi originali.

Casa degli Atellani fu dimora di Leonardo da Vinci durante i lavori di realizzazione de "L'ultima cena".



Photos



Album

[Album](#)

# VIGNA DI LEONARDO

[Select](#)

La Vigna di Leonardo fu un regalo: il regalo che Ludovico il Moro, duca di Milano, fece a Leonardo da Vinci nel 1498, come premio e riconoscenza per i tanti anni passati a corte. Un regalo non casuale, visto che Leonardo proveniva da una famiglia di vignaioli.

Leonardo e Ludovico si conoscevano dal 1482, l'anno in cui Leonardo lasciò la corte dei Medici a Firenze e salì a Milano, alla corte degli Sforza. Lui e Ludovico avevano la stessa età: per il Moro, Leonardo escogitava nuove armi e inventava apparati di ogni genere; del Moro dirigeva le feste scenografiche e faceva il ritratto alle amanti. Nel 1495 Ludovico incaricò Leonardo di dipingere l'Ultima Cena nel refettorio di Santa Maria delle Grazie. Tre anni dopo, Ludovico donò a Leonardo la vigna.

La Vigna di Leonardo era una vigna di oltre ottomila metri quadrati, tracciata nell'area in fondo al giardino di Casa degli Atellani, la dimora affrescata lungo l'attuale corso Magenta dove viveva una famiglia di fedeli cortigiani del Moro. Si può immaginare Leonardo al tramonto, mentre lasciava il cantiere del Cenacolo, attraversava la piazzetta di fronte alla basilica e andava a controllare lo stato della sua vigna. Ma con la fuga e la sconfitta del Moro, nel 1500, tutto cambiò: Milano cadeva in mano francese, Ludovico veniva fatto prigioniero e Leonardo da Vinci lasciò quella che stava per diventare la sua città.



Photos



Album



**Per iniziativa degli attuali proprietari della casa degli Atellani, con il sostegno di Confagricoltura e il patrocinio di EXPO 2015, oggi la Vigna di Leonardo sta per rinascere.**

Grazie alle ricerche del professor Attilio Scienza, massimo esperto del DNA della vite, è stato individuato il vitigno coltivato da Leonardo: la Malvasia di Candia. Così identificata, la Vigna di Leonardo sarà ripiantata nel luogo esatto dove l'aveva scovata Luca Beltrami; contestualmente la Vigna, la Casa degli Atellani ed un bookshop saranno aperti al pubblico. Saranno organizzate visite guidate e messo a disposizione un sistema di audioguide.





< Album

# VIGNA DI LEONARDO

Select



Photos



Album



Casa degli Atellani è la location scelta per il nostro fuori Expo. Uno spazio altamente significativo e rappresentativo del Made in Italy, dove si fondono bellezza, ingegno e creatività.

Il Palazzo, con giardino e vigna, è aperto a visite guidate per raccontare la storia dal '550 ad oggi. Inoltre la Casa su Corso Magenta offre uno spazio caffetteria, un'area versatile e di grande visibilità che si presta a molteplici iniziative.

Confagricoltura è presente a Casa degli Atellani per tutto il periodo dell'Expo ma anche dopo Expo e organizza e dà la possibilità di organizzare eventi da 20 a 600 persone, modulabili in base alle iniziative che si vorranno svolgere come ad esempio:

- **incontri B2B**
- **eventi di approfondimento**
- **visite**
- **serate a tema**
- **degustazioni**
- **meeting**
- **presentazioni prodotto**
- **conferenze stampa**
- **incontri aziendali e istituzionali**



Photos



Album



< Album

# VIGNA DI LEONARDO

Select



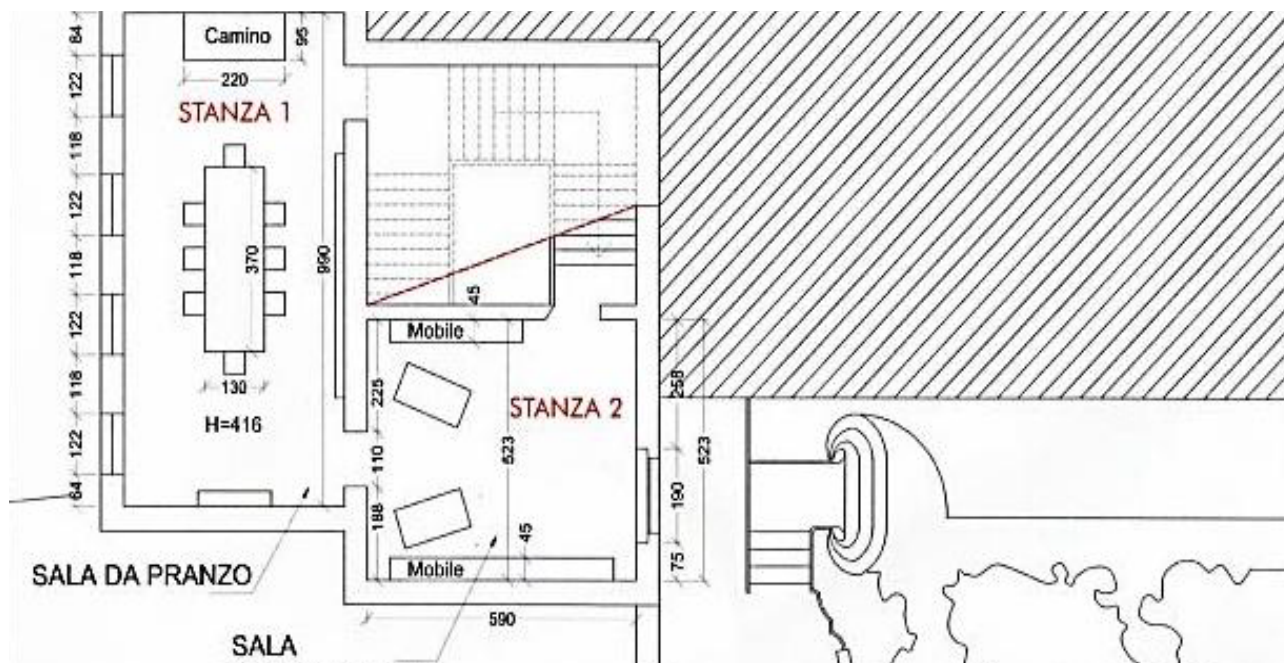
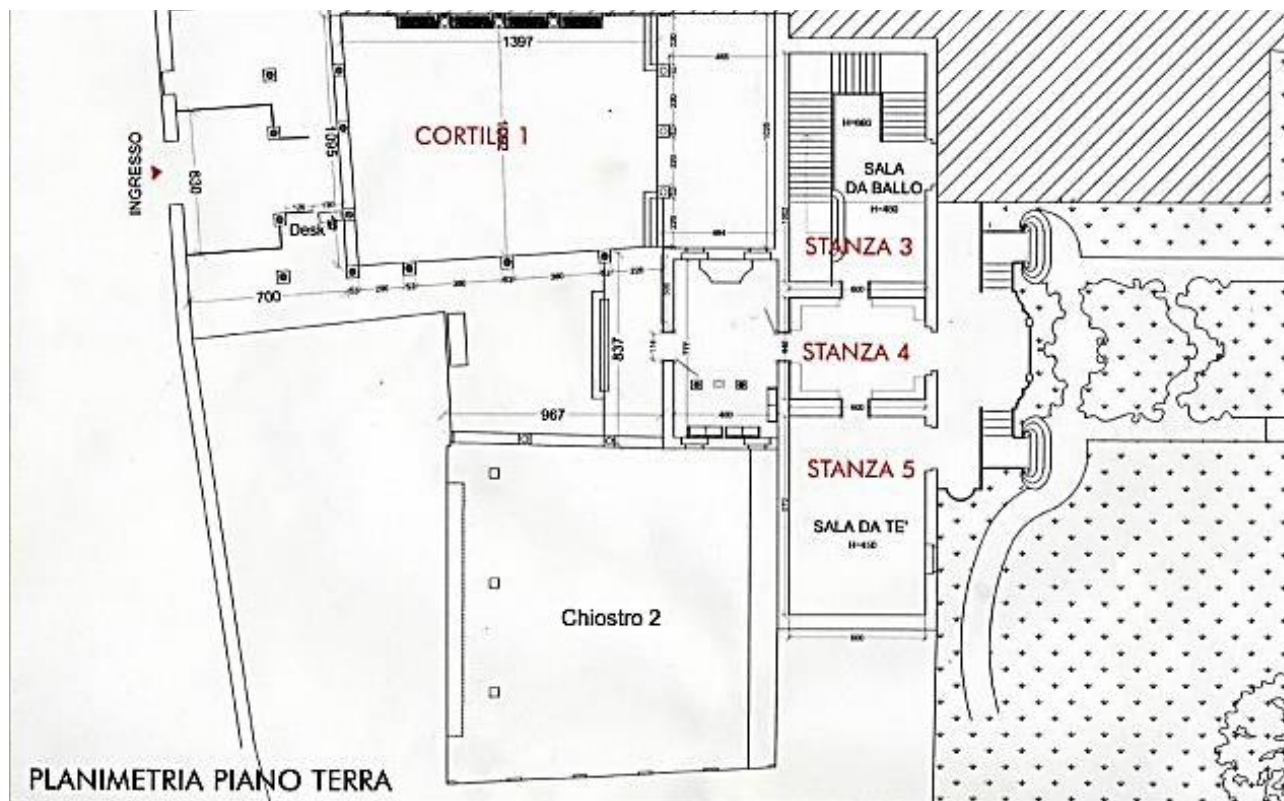
Photos



Album



# VIGNA DI LEONARDO

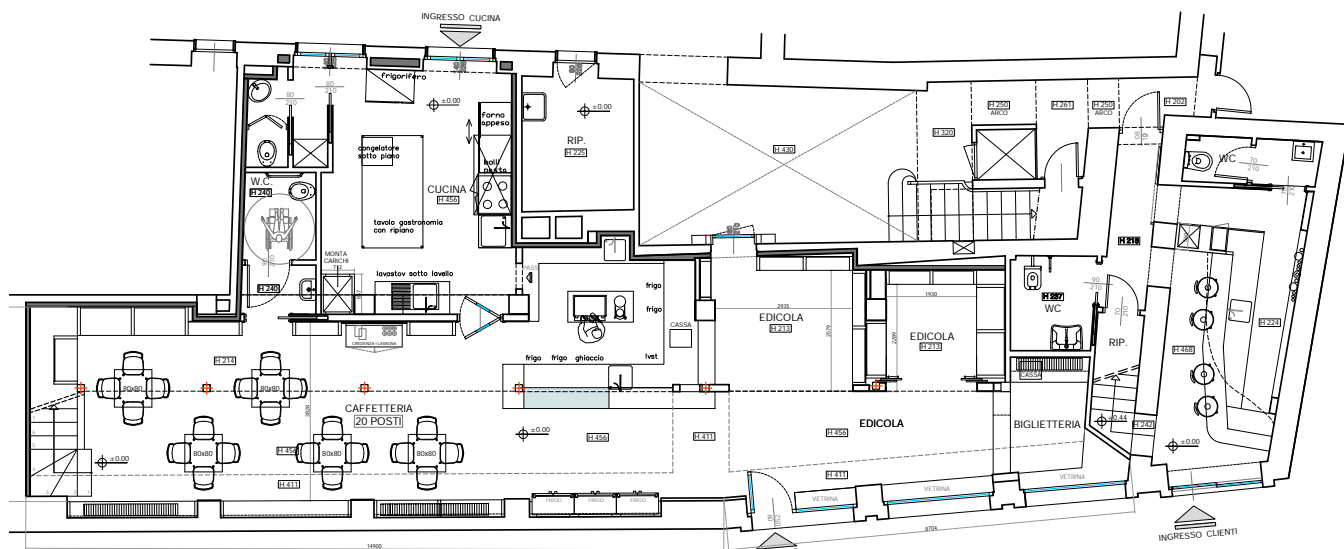


3D

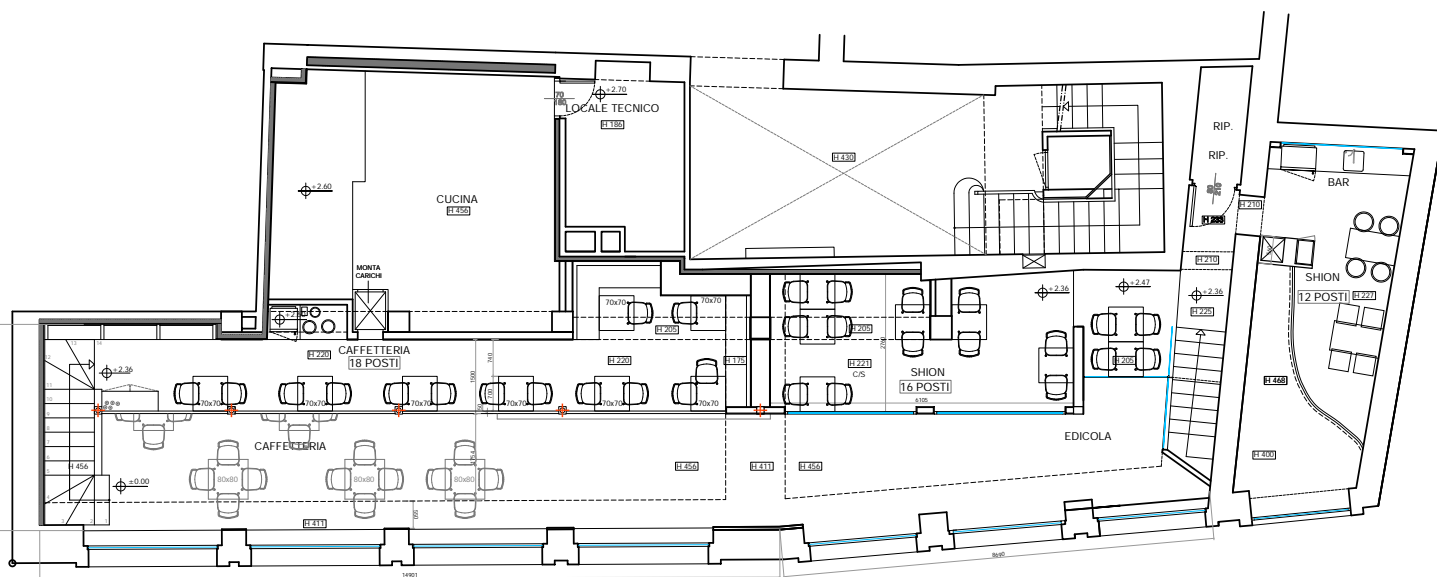




# CAFFETTERIA CASA DEGLI ATELLANI



Piano Terra



Piano Soppalcato



3D





**12.000 €**

Affitto intera location per evento

**21.600 €**

Affitto intera location per due giornate di evento (al costo tabellare si applica uno sconto del 10%)

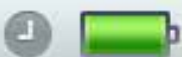
**2.500 €**

Affitto caffetteria a settimana: utilizzo prodotti nella caffetteria, esposizione, vendita + e-commerce (presenza sul sito dedicato per commercializzazione prodotti)

**1.000 €**

Affitto caffetteria per evento degustazione (40 pax)

*Tutti i prezzi indicati sono esclusi di IVA*



[← Album](#)

**INFO**

[Select](#)

La disponibilità e la notorietà della Casa degli Atellani e della Vigna di Leonardo, i relativi spazi, ed i servizi connessi consentono modalità di realizzazione degli eventi che si adattino alle più particolari esigenze dei proponenti.

Per questo motivo è possibile studiare soluzioni personalizzate su cui verificare i costi di realizzazione.

Lo staff organizzativo di Confagricoltura offrirà la massima collaborazione per supportare ogni richiesta.



La particolarità della Vigna di Leonardo consiste nella possibilità di realizzarvi eventi molto diversi ed originali, per modalità, numero di partecipanti, ambientazioni. Combinando anche settori economici diversi fra loro.

Per questo Confagricoltura ha scelto come partner Triumph Group International, che opera anche nell'ambito di Expo', per ideare e costruire eventi che corrispondano alle esigenze particolari, e che è a disposizione per progettare insieme a quanti saranno ospiti della Vigna di Leonardo, individuare fornitori, suggerire soluzioni organizzative.

### **TEAM PROGETTO EXPOANCH'IO:**

**Tel.** +39 06.6852.251 e +39 06.6852.359

**E-mail:** [expoanchio@confagricoltura.it](mailto:expoanchio@confagricoltura.it)

<http://www.confagricoltura.it/ita/expo/>

### **TRIUMPH GROUP INTERNATIONAL:**

**E-mail:** [confagricolturaexpo2015@thetriumph.com](mailto:confagricolturaexpo2015@thetriumph.com)

<http://www.triumphgroupinternational.com/>



# Triumph Group

THE PEOPLE NETWORK

