

FOTOVOLTAICO A TERRA

La mappa delle aree agricole di pregio

Per eventuali osservazioni gli interessati possono rivolgersi agli uffici di Confagricoltura

Come abbiamo già scritto, la Provincia di Padova ha completato la mappatura delle aree agricole di pregio nel territorio secondo quanto previsto dalle disposizioni contenute nella Legge Regionale 19 luglio 2022, n. 17 “Norme per la disciplina per la realizzazione di impianti fotovoltaici con moduli ubicati a terra”.

Il lavoro si basa sull'analisi dei documenti di pianificazione territoriale preesistenti, come il Piano Territoriale di Coordinamento Regionale (PTRC), il Piano Territoriale di Coordinamento Provinciale (PTCP) e i vari Piani di Assetto del Territorio (PAT) di tutti i comuni, che costituiscono una complessa stratificazione normativa.

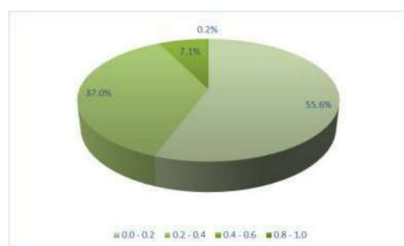
Grazie all'analisi e all'individuazione delle aree agricole di pregio si descrivono in un unico documento sei diversi livelli di tutela. Questo strumento fornisce ai Comuni un'indicazione per l'approvazione di nuove richieste di impianti fotovoltaici.

Ai comuni e alle associazioni agricole è riservata la possibilità, nei prossimi 30 giorni, di formulare eventuali osservazioni e proposte di miglioramento al piano. Successivamente, valutate le osservazioni, le correzioni e le eventuali richieste di modifica, il piano verrà approvato dal Consiglio Provinciale di Padova.

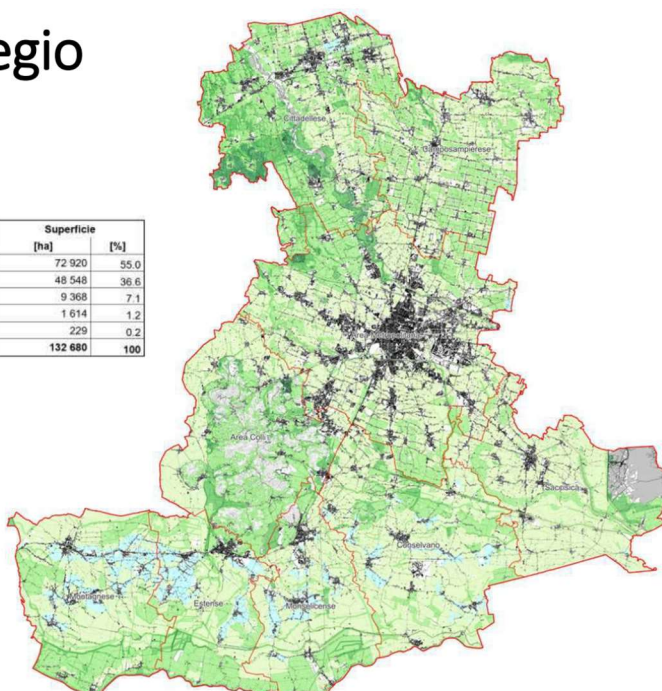
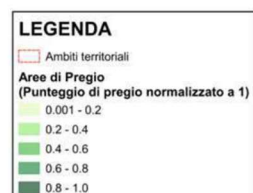
Le aziende agricole associate, interessate alla realizzazione di impianti fotovoltaici a terra, sono quindi invitate a prendere visione della mappa elaborata dalla Provincia per verificare in quale tipologia di area rientrano. Qualora qualcuno sia interessato a produrre delle osservazioni può rivolgersi agli uffici dell'Associazione per l'assistenza.

[Scarica la mappa delle aree agricole di pregio della Provincia di Padova:](#)

4) Aree agricole di pregio



Aree agricole di pregio	Superficie	
	[ha]	[%]
0.0 - 0.2	72 920	55.0
0.2 - 0.4	48 548	36.6
0.4 - 0.6	9 368	7.1
0.6 - 0.8	1 614	1.2
0.8 - 1.0	229	0.2
Totale aree agricole	132 680	100



62 % del territorio provinciale