

Corsi a pagamento

CORSO PRIMO SOCCORSO GRUPPO B - C



BASE 12 ore
previsto a breve

AGGIORNAMENTO 4 ore
20 ottobre ore 14.00-18.00
Albignasego



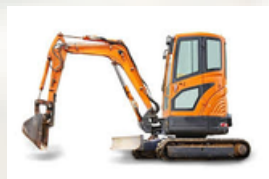
ANTINCENDIO LIVELLO 2

BASE 8 ore
previsto a breve

AGGIORNAMENTO 5 ore
previsto a breve

PATENTINO MINI ESCAVATORE 10 ore

06/10 ore 16.00-20.00 Albignasego
07/10 ore 8.00-14.00 Limena



PATENTINO TRATTORI

BASE 8 ore
previsto a breve

AGGIORNAMENTO 4 ore:
-24/09 ore 16.00-20.00 Due Carrare
-08/10 ore 16.00-20.00 Granze
-10/10 ore 14.30-18.30 Piove di Sacco



ABILITAZIONE CARRELLO ELEVATORE E SOLLEVATORE TELESCOPICO 12-16 ore



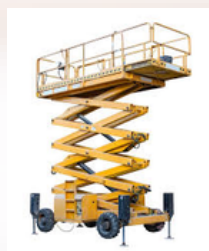
29/09 ore 9.00-18.00 Albignasego

01/10 9.00-18.00 Conche

PIATTAFORMA LAVORO ELEVABILE

BASE 8 ore
previsto a breve

AGGIORNAMENTO 4 ore
25/09 ore 16.00-20.00
Albignasego



Per adesioni, informazioni o richieste di corsi contattare
tel. 049 8223566 - cell. 392.9243619
e-mail: sicurezzalavoro@unioneagricoltoripd.it